

絵しりとりコーナー



※絵しりとりルール

先月の答えの最後の文字が1番目の文字になります。

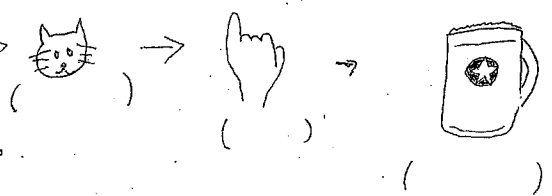
濁点・半濁点は変えずにそのままの文字でしりとりをします。

最後の文字が伸ばし棒(ー)の場合、棒の前の文字でしりとりをします。

過去に出た同じ文字の絵は使えますが、その回では同じ絵は使えません。

しりとりなので、例えばその回の一番最後の絵でも「ん」で終わってはいけません。

ヒントを出したり、何の文字かを教え合っても出題者側なので構いません。



先月の答え

- ①い ②いす ③すいどう ④うせ ⑤おかづき ⑥キング ⑦グミ ⑧みち ⑨ちかてつ ⑩つめ ⑪めぐり  
 ⑫りく ⑬くのう ⑭うのう ⑮うんどう ⑯ウリボ ⑰ボルト ⑱とこや ⑲やじ ⑳しめじ ㉑じばき ㉒きんこ  
 ㉓こし ㉔ソーソー ㉕ソフトクリーム